

수업 자료 소개

- 이 수업은 초등학교 학생들을 대상으로 합니다.
- 엔트리 탐험하기를 활용한 가상환경에서의 '계기교육 - 기념일'의 이해와 체험을 핵심으로 하고 있습니다.
- 학생 참여 중심의 기념일 이해 및 체험 활동을 통해
학생들은 인지적, 정서적 공감 및 자기효능감을 향상할 수 있습니다.
또한 각 기념일의 의미와 가치를 내면화하고 과거를 성찰함으로 미래로 나아갈 수 있습니다.
- 이 활동은 총 4차시로 이루어져 있습니다.
[엔트리 교육자료](#)에서 4차시 수업 자료와 워크북을 모두 다운로드할 수 있습니다.



엔트리 탐험하기 들어가기

- 탐험하기는 엔트리 블록 코딩으로 메타버스 세계를 만들 수 있는 엔트리의 새로운 창작 도구입니다.
- 탐험하기 위치 : 엔트리 > 커뮤니티 > 탐험하기 ([바로 가기](#))

	생각하기	만들기	공유하기	커뮤니티
엔트리 소개	엔트리 학습하기	작품 만들기	작품 공유하기	묻고 답하기
문의하기	교과서 실습하기	교과형 만들기	스터디 공유하기	노하우&팁
제안 및 건의		스터디 만들기		엔트리 이야기
다운로드				공지사항
교육 자료				탐험하기 Beta

- 탐험하기 시작하는 방법 ([링크](#))
- 탐험하기 가이드 ([링크](#))

엔트리 탐험하기를 활용한 초등 계기교육 '기념일' 1차시

과거로부터 미래를 탐험하기

한글날 탐험하기



활동 목표

한글날의 이해 및 가상 현실 체험하기

활동1

한글날 이해하기

- 왜 한글날을 국가가 기념하는 날(국경일)로 지정했을까?
 - 한글날은 어떤 날일까?
 - 한글날은 왜 10월 9일일까?
 - 한글날과 관련된 대표 인물에는 누가 있을까?
 - 디지털과 한글날은 어떤 관계가 있을까?
 - 한글날과 유네스코는 어떤 관계가 있을까?
 - 한글날을 위한 노래가 있을까?
 - 한글날의 의미를 어떻게 실천할까?

활동2

한글날 가상현실 체험하기

- 미션1: 한글을 창제하신 분의 자음 놀이 퀴즈 풀기
- 미션2: 한글날 관련 첫 자음 번갈아 뒤집고 맞추는 판 뒤집기 게임하기
- 미션3: 훈민정음을 클릭하고 훈민정음 노래 배우기
- 미션4: 세종대왕 동상을 클릭하고 한글날 관련 퀴즈 풀기

01 활동

한글날 이해하기



'한글날'하면 떠오르는 감정은 어떤 모습일까?

- 자신의 감정 선택해 보기



- 그 감정의 이유 적어보기

01 왜 한글날을 국가가 기념하는 날(국경일)로 정했을까?

- 자신의 생각을 주요 키워드로 적어보기

예시) #한글의 우수성, #한글의 독창성, #세종대왕, #백성, #민족, #사랑

01 왜 한글날을 국가가 기념하는 날(국경일)로 정했을까?

- 내가 찾아본 자료

N 검색어를 입력해 주세요.



디지털리터러시 : 자료의 출처에 유의하며 신뢰성 있는 자료를 찾습니다.

01 왜 한글날을 국가가 기념하는 날(국경일)로 정했을까?

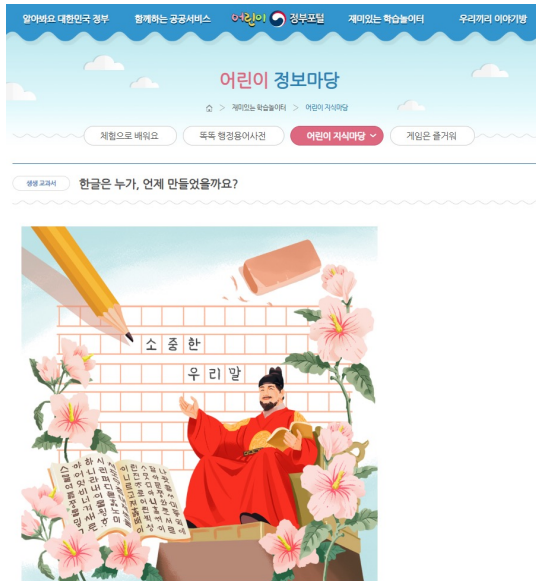
가. 한글날은 어떤 날일까? 직접 적어보기

한글날은

날이다.

01 왜 한글날을 국가가 기념하는 날(국경일)로 정했을까?

가. 한글날은 어떤 날일까?



우리가 지금 읽고 있는 한글은 누가, 언제 만들었을까요?

서기 1446년에 세상에 반포된 훈민정음은 자연발생적으로 생긴 것이 아닌, 세종대왕이 주도하여 만든 과학적이고 합리적인 문자예요.

세종대왕이 훈민정음을 만든 이유는 백성을 사랑하는 마음이 지극했기 때문인데요.

백성들이 조금 더 쉽고 편리하게 쓸 수 있기를 바라는 마음으로 만들었다고 해요.

한글이 만들어짐으로써 우리는 문자가 없어서 남의 글자인 한자를 빌려다가 중국말 문법에 맞추어 쓰던 불편을 벗어내고, 자유로운 표현을 함으로써 오늘날과 같은 발전을 이루게 되었어요.

한글날은 이러한 한글의 창제와 반포를 기념하고 한글의 우수성과 공로를 기리는 날 이랍니다.

10월 9일로 지정된 한글날은 지난 2005년 기념일에서 국경일로 격상해 정부 차원의 각종 기념행사를 추진해 왔어요.

이후 한글에 대한 국제적 위상과 국민들의 요청에 부응하고자 한글날을 공휴일로 지정하는 내용의 '관공서의 공휴일에 관한 규정 일부 개정령안'이 2012년 12월 24일 국무회의에서 통과돼 2013년부터 한글날이 다시 공휴일로 부활되었습니다.

한글날 기념 행사로는 한글을 기리는 문화, 공연, 전시회, 세종대왕 동상에 꽃바치기, 국어학 학술대회 등이 진행되고 있어요.

<https://kids.gov.kr/play/playKidInfoDetail.ds?kpiID=868>

01 왜 한글날을 국가가 기념하는 날(국경일)로 정했을까?

가. 한글날은 어떤 날일까?



<https://www.youtube.com/watch?v=ckhJKW8zFwE>

01 왜 한글날을 국가가 기념하는 날(국경일)로 정했을까?

나. 한글날은 왜 10월 9일일까?



한글날이 10월 9일이 아니었다고? [만화로 즐기는 한글 이야기]

국립한글박물관
구독자 1.35만명

구독

177

공유

공유

오프라인 저장

클립

저장

...

<https://www.youtube.com/watch?v=ckhJKW8zFwE>

01 왜 한글날을 국가가 기념하는 날(국경일)로 정했을까?

다. 한글날과 관련된 대표 인물에는 누가 있을까?

- 세종대왕



<https://www.youtube.com/watch?v=FEoB7ZJGRno>

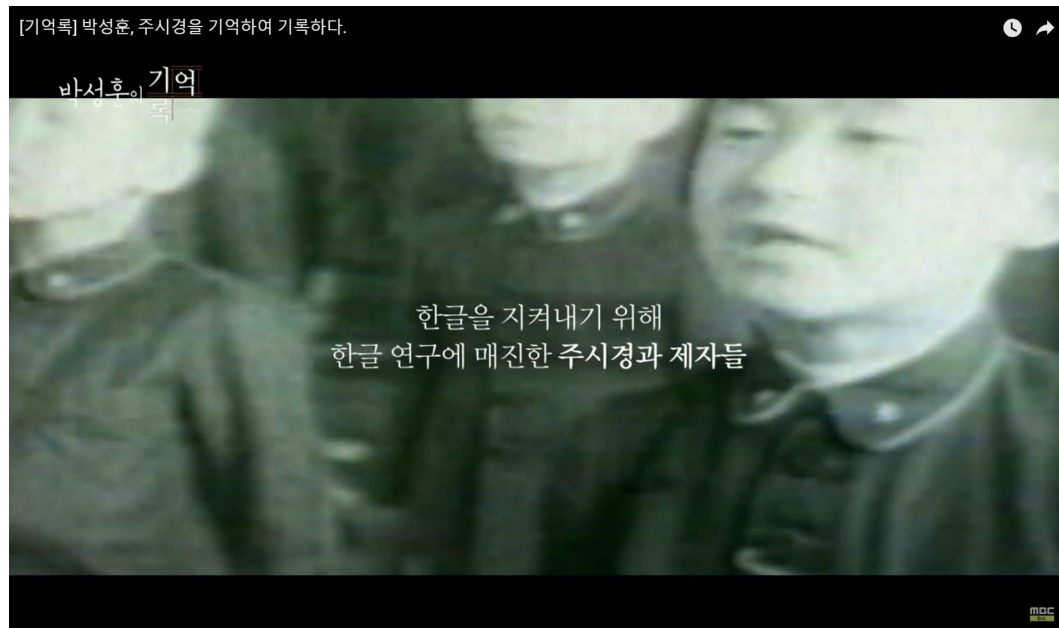


<https://www.youtube.com/watch?v=8Snzs48Cmeg>

01 왜 한글날을 국가가 기념하는 날(국경일)로 정했을까?

다. 한글날과 관련된 대표 인물에는 누가 있을까?

- 주시경, 간송 전형필



<https://www.youtube.com/watch?v=1oRcnRgxHZA>



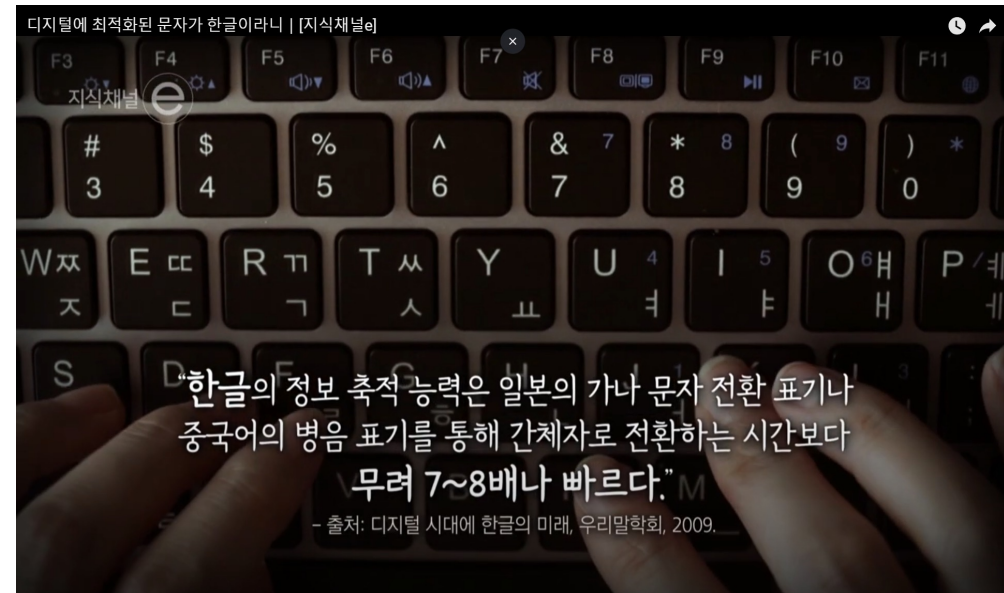
https://www.youtube.com/watch?v=vN_9pGCAm9k

01 왜 한글날을 국가가 기념하는 날(국경일)로 정했을까?

라. 디지털과 한글날은 어떤 관계가 있을까?



<https://www.youtube.com/watch?v=HPPpiTulLz4>



https://www.youtube.com/watch?v=B_quo57xyEg

01 왜 한글날을 국가가 기념하는 날(국경일)로 정했을까?

마. 한글날과 유네스코는 어떤 관계가 있을까?



<https://www.youtube.com/watch?v=1oJHYoNjCEs>



<https://kh.or.kr/brd/board/741/L/menu/740?brdType=R&thisPage=1&bbldx=104027>

01 왜 한글날을 국가가 기념하는 날(국경일)로 정했을까?

바. 한글날을 위한 노래가 있을까?



<https://www.youtube.com/watch?v=Uvfzgvkpmfs>

01 왜 한글날을 국가가 기념하는 날(국경일)로 정했을까?

사. 한글날의 의미를 어떻게 실천할까?

예시 1) 바르고 고운 우리말 사용 다짐하기

예시 2) 한글의 우수성을 알리기

예시 3) 순우리말 퀴즈 만들기



<https://www.youtube.com/watch?v=19b9ziXvbZE>

02 활동

한글날 체험하기



한글날 체험 활동 준비

한글날을 체험할 수 있는 '한글의 아름다움' 탐험하기 맵이 템플릿으로 준비되어 있어요.
학생들이 입장할 수 있도록 선생님 계정에 해당 월드를 쉽게 불러올 수 있습니다.



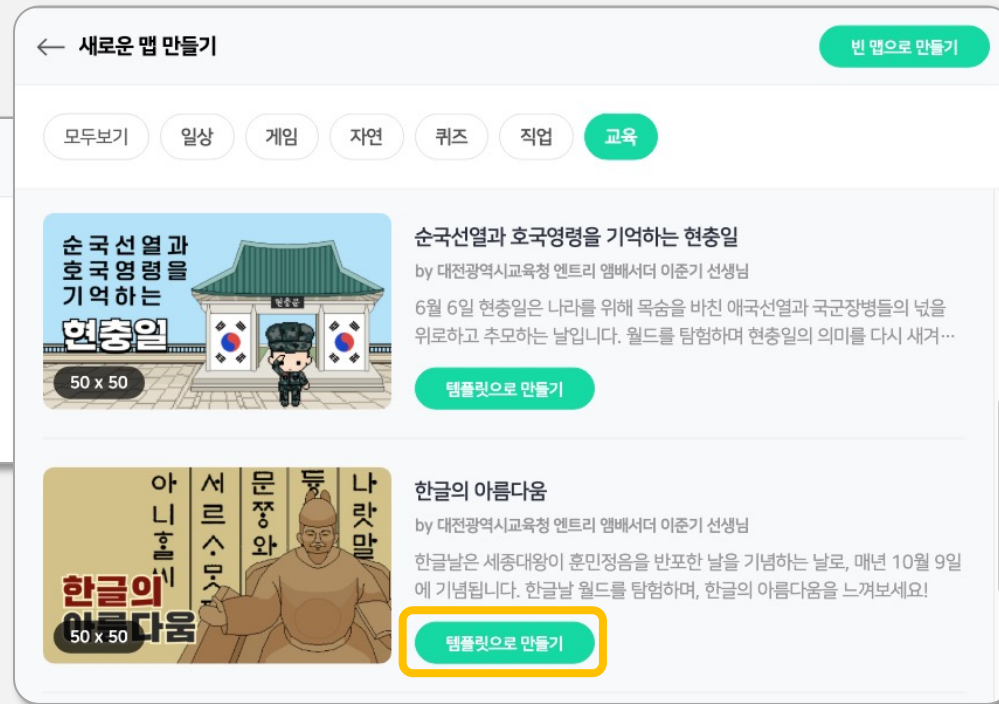
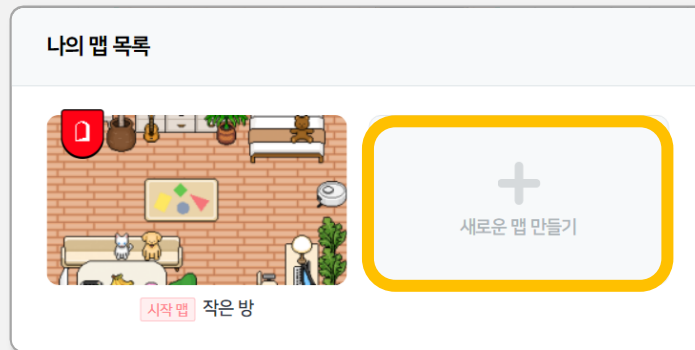
([월드 미리 보기](#))

한글날 체험 활동 준비

학생들이 입장할 수 있는 '한글의 아름다움' 월드를 준비하는 방법

① 선생님의 엔트리 계정에 해당 월드 불러오기

- 탐험하기 > 월드 만들기 > 나의 맵 목록 > 새로운 맵 만들기 > 템플릿으로 만들기 > 저장 > 월드에 적용하기
- 필요하신 경우, 월드를 직접 수정한 후 저장할 수 있습니다.



한글날 체험 활동 준비

학생들이 입장할 수 있는 '한글의 아름다움' 월드를 준비하는 방법

② 월드를 '수업용 콘텐츠'로 설정하기

- 월드 상세 > 나의 월드 정보 설정 > 수업용 콘텐츠 '예' 체크하기
- 수업용 콘텐츠가 아닐 경우, 학생이 아닌 다른 참가자가 입장할 수 있습니다.

③ 학생들에게 해당 월드 링크 전달하기

- 선생님이 만드신 월드로 학생들이 입장할 수 있도록 월드 링크를 공지해 주세요.
- 하나의 채널에는 최대 30명까지 입장할 수 있어요.



나의 월드 정보 설정

썸네일

썸네일 변경

썸네일 삭제

월드 제목 (필수)

닥터 히어로, 완벽 처방 작전

16자 / 20자

월드 소개 (필수)

환자를 치료하는 의사가 되어볼까요? 증상을 파악해 필요한 약과 치료를 제공해 주세요. 약이 부족하면, 드론으로 약을 전달하는 코드를 만들어 보세요!

178자 / 1000자

공개 설정

공개 ☒

비공개 ☐

수업용 콘텐츠

예 ☒

아니오 ☐

* 수업용 콘텐츠는 실시간 월드 목록에 나타나지 않습니다.

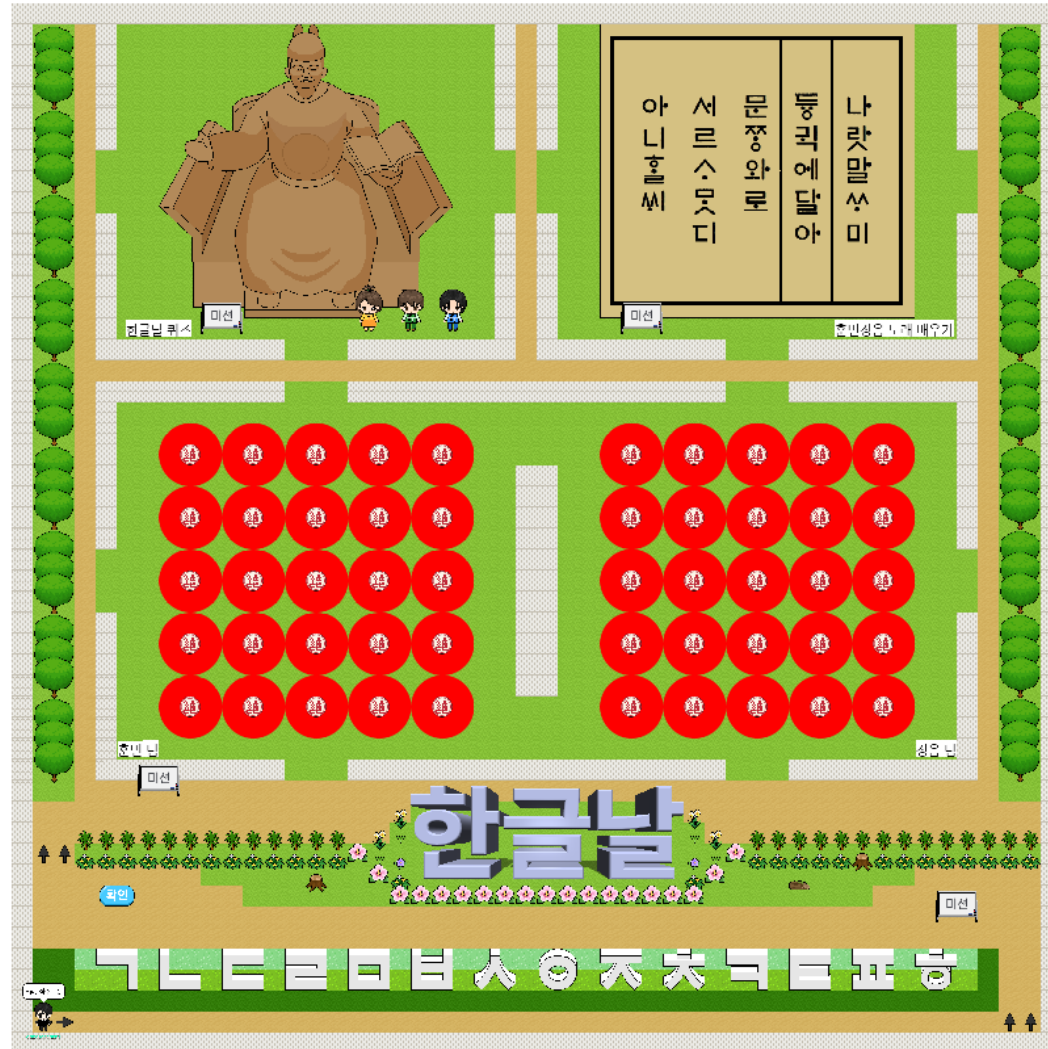
취소

저장

02 한글날 가상현실 체험하기

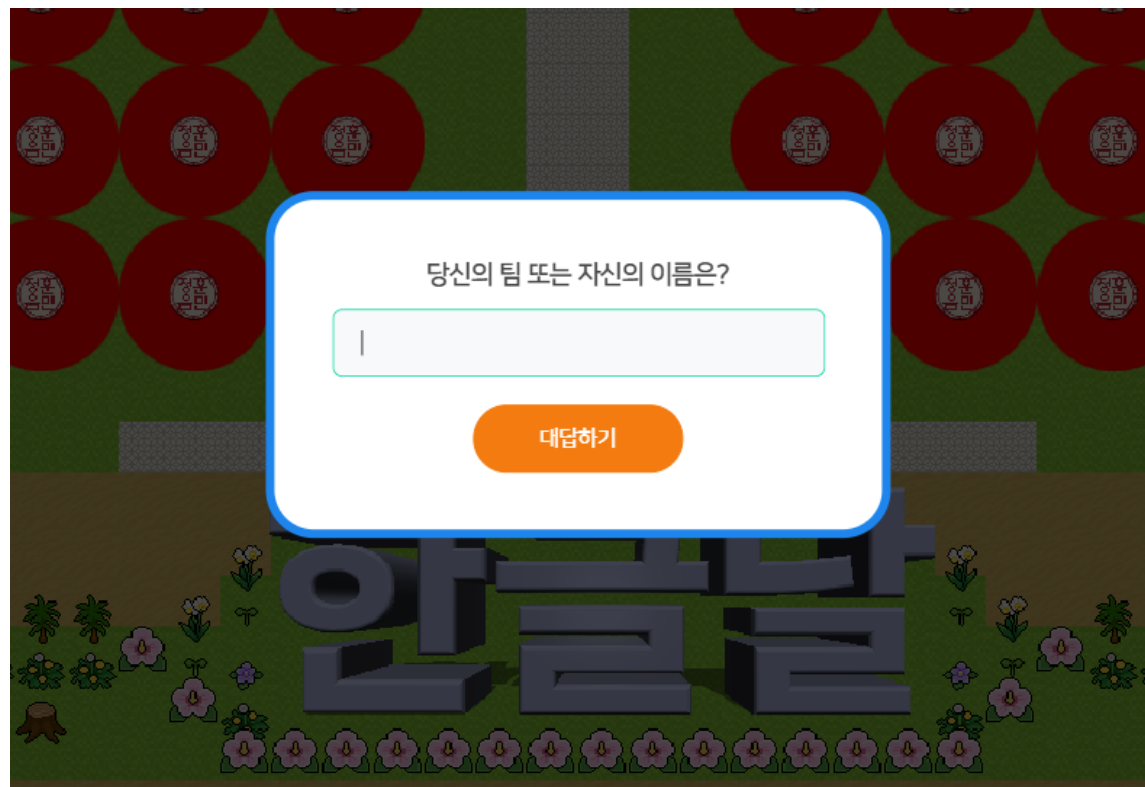
전체 맵 살펴보기

- 주요 무대
 - 세종대왕동상



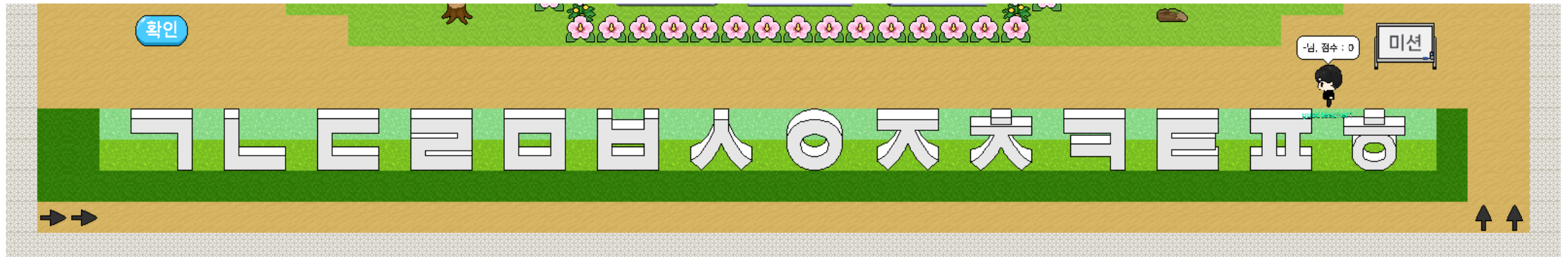
02 한글날 가상현실 체험하기

- 팀 또는 사용자 이름 입력



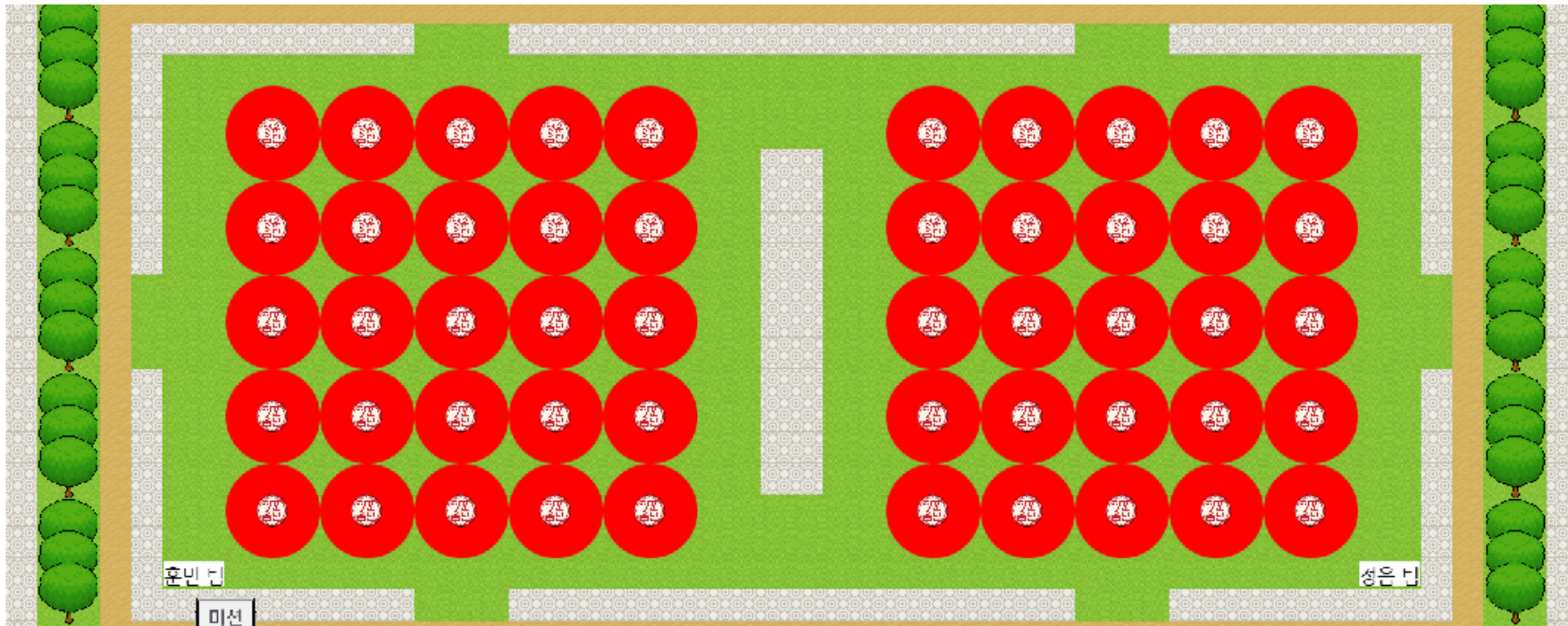
02 한글날 가상현실 체험하기

[미션1] 한글을 창제하신 분의 자음을 모두 찾아 클릭한 후, 확인 버튼 클릭하기



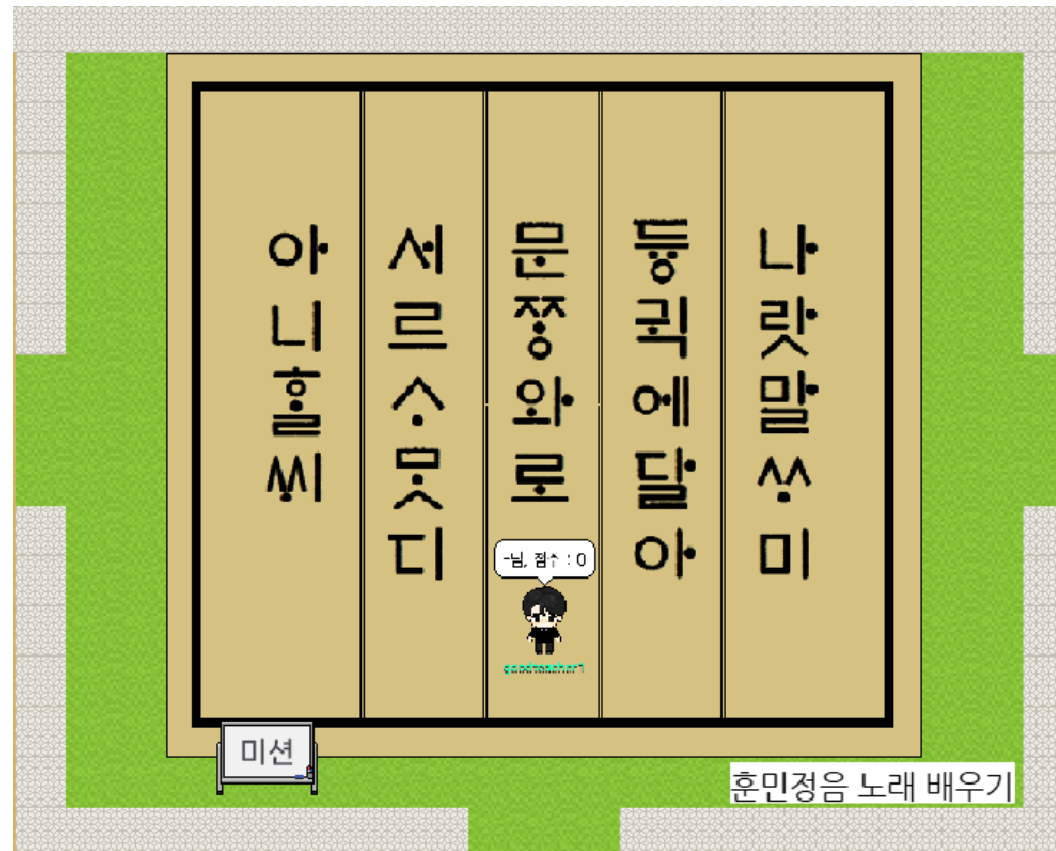
02 한글날 가상현실 체험하기

[미션2] Z키로 판 뒤집기, C키로 초기화, 한글날과 관련한 첫 자음을 번갈아 작성하여 서로의 글자를 맞추는 판 뒤집기 게임하기(2인 이상, 팀 대결)



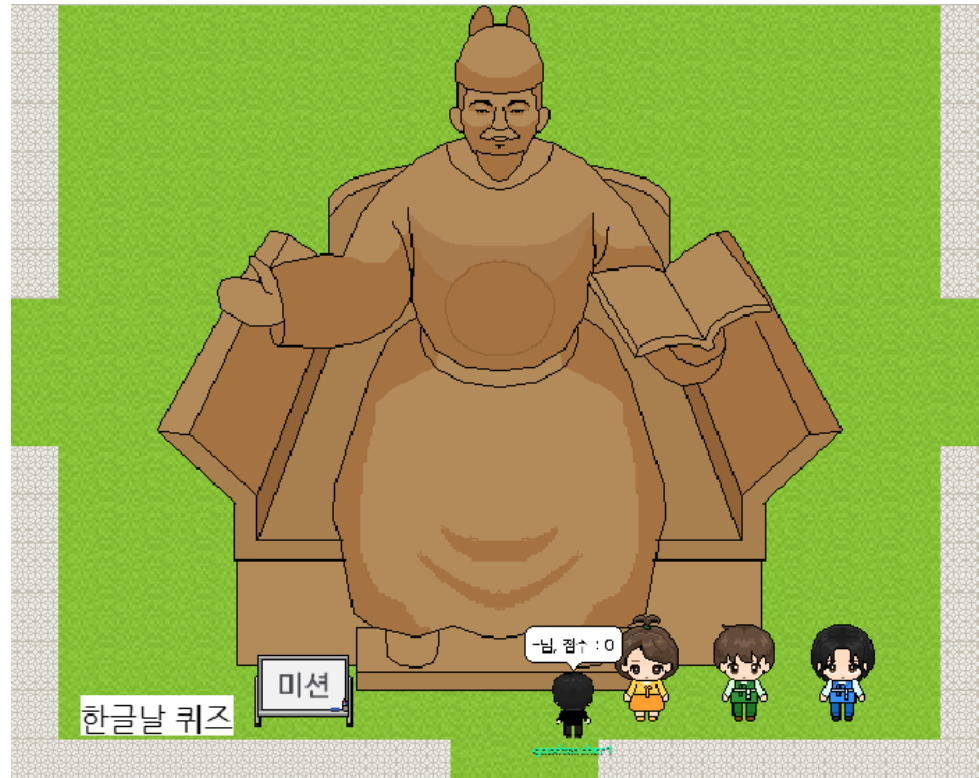
02 한글날 가상현실 체험하기

[미션3] 훈민정음을 클릭하고 훈민정음 노래 배우기




02 한글날 가상현실 체험하기

[미션4] 세종대왕 동상을 클릭하고 한글날 관련 퀴즈를 푸세요.



02 한글날 가상현실 체험하기

[특별 미션] 가상현실 속 퀴즈 문제를 더하거나 수정하기



플레이어

퀴즈시작 ▼ 신호를 받았을 때

퀴즈 : 백성을 가르치는 바른 소리라는 뜻을 가진 이 문자의 공식 명칭은? 을(를) 묻고 대답 기다리기

만일 [대답] = [훈민정음] (이)라면

소리 [아이들 우와 ▼] 재생하기

정답입니다. 을(를) 팝업으로 보여주고 기다리기

점수더하기 ▼ 신호 보내기

정답 ▼ 신호 보내기

아니면

소리 [방어1 ▼] 재생하기

정답은 훈민정음입니다. 을(를) 팝업으로 보여주고 기다리기

수업 후 한글날에 대한 나의 감정은 어떤 모습일까?

- 자신의 감정 선택해 보기



- 그 감정의 이유 적어보기

감사합니다



본 교육 자료는 네이버 커넥트재단과 한국교원대학교의 메타버스를 활용한 초등 계기교육 연구의 일환으로,
'엔트리 탐험하기'의 교육 효과를 분석하기 위해 제작되었습니다.
또한, '과거로부터 미래를 탐험하기' 콘텐츠는 대전광역시교육청 소속 이준기 선생님과 엔트리팀이 협력하여 개발하였으며,
학생들의 흥미를 높이고 효과적인 학습 경험을 제공하는 것을 목표로 합니다.

본 교육 자료의 전체 콘텐츠는 엔트리(playentry.org)에서 확인할 수 있으며, 교육 현장에서 자유롭게 활용 가능합니다.
특히, 공·사립학교, 지역아동센터 등 공공기관에서 진행하는 수업에서 제한 없이 사용할 수 있습니다.
단, CC-BY NC 2.0 라이선스가 적용되므로 출판사나 학원 등 영리 기관에서의 사용은 제한됩니다.

교육 자료의 사용 범위에 대한 문의는 help@playentry.org로 연락해 주세요.

